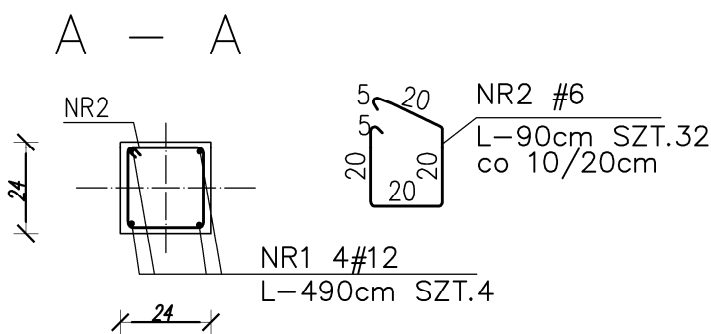



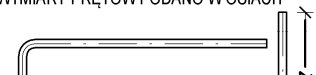
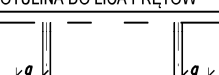
SKALA 1:20

POZ.2.3
2 szűt

Poz.	Liczba	Nr pręta	Średnica	Długość pręta [cm]	Liczba w elemencie	Liczba ogólna	Długość łączna						
							AIIII-RB500W						
	#4	#6	#8	#10	#12	#16	#20						
szt.	-	-	cm	szt	szt	m							
POZ.2.3	2	1	12	490	4	8					39,20		
		2	6	90	32	64		57,60					
Długość ogólna						m	0	57,6	0	0	39,2	0	0
Masa 1mb pręta						kg	0,0755	0,222	0,395	0,616	0,888	1,578	2,464
Masa prętów wg średnic						kg	0,00	12,79	0,00	0,00	34,81	0,00	0,00
Masa całkowita prętów						kg	47,60						



UWAGA
1. Wymiary na rysunku podano w [cm].

MINIMALNA ŚREDNICA GIECIA PRĘTÓW				BETON B30, C25/30 STAL: RB500W, otulina dolna 2cm otulina górna 2cm otulina boczna 2cm	
STAL	d<20	d≥20	L≥		
A-I	D = 2,5d	D = 5d	L = 10d		
A-IIIIN	D = 4d	D = 7d	L = 10d		
					
WYMIARY PRĘTÓW PODANO W OSIACH				OTULINA DO LICA PRĘTÓW	
					

UWAGA:

PRĘTY PODŁUŻNE NA STYKACH I ZAŁAMANIACH

- ŁĄCZYĆ NA PEŁEN ZAKŁAD tj. min 60cm
- ŁĄCZYĆ W JEDNYM MIEJSCU max. 2 PRĘTY

BETON C25/30-B30

Otulina min. 20mm

Stal zbrojeniowa spawalna:

Klasa ciągliwości stali: C

Charakterystyka

- Gatunek stali:
– zbrojenie główne RB500W

